

República Argentina

INDICADORES DE LA
PESCA MARÍTIMA

Octubre de 2009

Ministerio de Agricultura, Ganadería y Pesca
Secretaría de Agricultura, Ganadería y Pesca
Subsecretaría de Pesca y Acuicultura
Dirección Nacional de Planificación Pesquera
Dirección de Economía Pesquera
Coordinación de Gestión de Pesquerías

DESEMBARQUES

Desembarques totales por principales especies.

Especie	Octubre de 2009 t	Variación porcentual respecto a igual período del año anterior (%)	Acumulado de 2009 (hasta el 31/10/09) t	Variación porcentual respecto a igual período del año anterior (%)
Abadejo (<i>Genypterus blacodes</i>)	1.275,2	8,0%	14.462,0	-6,6%
Anchoita (<i>Engraulis anchoita</i>)	3.756,9	-57,0%	14.823,8	-31,7%
Besugo (<i>Sparus pagrus</i>)	274,0	-72,9%	4.761,8	-3,1%
Caballa (<i>Scomber japonicus</i>)	920,4	-65,3%	6.585,6	-47,3%
Cazon (<i>Galeorhinus galeus</i>)	10,5	191,7%	111,8	54,6%
Corvina Blanca (<i>Micropogonias furnieri</i>)	704,8	-19,5%	21.634,1	6,4%
Gatuza (<i>Mustelus schmitti</i>)	413,6	-50,8%	7.279,6	-21,1%
Lenguado (<i>Paralichthys patagonicus</i>)	202,5	-74,3%	4.879,9	-26,2%
Merluza de cola (<i>Macruronus magellanicus</i>)	3.800,9	-33,7%	76.609,1	-13,4%
Merluza hubbsi (<i>Merluccius hubbsi</i>)	29.418,5	16,8%	225.916,5	-0,4%
Merluza Negra (<i>Dissostichus eleginoides</i>)	257,4	977,0%	1.252,8	-25,1%
Mero (<i>Acanthistius brasiliensis</i>)	137,9	-84,5%	1.688,7	-34,1%
Pescadilla (<i>Cynoscion guatucupa</i>)	194,5	-91,7%	10.761,0	-22,6%
Polaca (<i>Micromesistius australis</i>)	54,8	-97,8%	14.022,5	-3,0%
Langostino (<i>Pleoticus muelleri</i>)	4.271,4	-8,8%	48.362,5	10,1%
Calamar illex (<i>Illex argentinus</i>)	287,5	-52,8%	66.274,4	-74,0%
Vieira (callos) (<i>Zygochlamys patagónica</i>)	243,9	-68,9%	8.562,7	32,1%
Subtotal	42.467,8	-27,8%	513.165,0	-31,0%
Total	60.420,0	-13,6%	610.410,5	-26,7%

Fuente: Elaboración propia sobre la base de información de la DNCP
Datos actualizados al 13/11/2009

PROMEDIO DE DIAS DE PESCA POR BUQUE

Tipo de Buques	Octubre de 2009	Variación porcentual respecto al mes anterior (%)	Variación porcentual respecto al mismo período del año anterior (%)
Arrastreros	20,0	-4,5%	-16,4%
Costeros	11,5	-16,0%	-37,0%
Fresqueros	20,0	6,9%	-17,0%
Palangreros	28,0	-6,7%	-8,7%
Poteros	4,0	3,7%	100,0%
Rada o Ría	9,1	63,1%	-33,4%
Surimeros	27,5	0,6%	8,6%
Tangoneros	20,7	-17,7%	12,7%
Total	15,9	-1,3%	-15,7%

Fuente: Elaboración propia sobre la base de información de la DNCP

EXPORTACIONES

Exportaciones por partidas arancelarias.

Partida	Descripción	Septiembre de 2009		Variación porcentual respecto a igual período del año anterior	
		t	Miles de U\$S	t (%)	Miles de U\$S (%)
0301.	Peces vivos.	0	6	-10,3%	200,0%
0302.	Pescado fresco o refrigerado exc. filetes.	152	596	-74,1%	-39,6%
0303.	Pescado congelado exc. filetes.	14.792	19.213	23,2%	7,1%
0304.	Filetes y demás carnes de pescado.	9.991	25.795	13,3%	-10,9%
0305.	Pescado sec./sal./en salm. Har./pol./pell. Aptos p/c humano.	59	196	-77,1%	-76,7%
0306.	Crustáceos.	9.867	66.854	65,5%	19,4%
0307.	Moluscos.	2.720	8.072	-77,8%	-41,6%
0511.91.00	Prod. no exp. en otros capítulos. No aptos p/c humano.				
1504.	Grasas y aceites de pescado y mamíferos marinos.	87	156	-26,3%	-3,7%
1603.	Extractos y jugos de pescado, crustaceos, moluscos y demás invertebrados acuáticos.				
1604.	Preparaciones y conservas de pescado.	312	990	-23,9%	-39,1%
1605.	Preparaciones y conservas de mariscos.	1	2	-92,0%	-97,8%
2301.20	Harina, polvo y pellets de pescado. No aptos p/c humano.	4.523	2.111	89,8%	4,8%
Total		42.504	123.991	-0,7%	1,3%

Fuente: Elaboración propia sobre la base de información del INDEC.

Partida	Descripción	Acumulado de 2009 (hasta el 30/09/09)		Variación porcentual respecto a igual período del año anterior	
		t	Miles de U\$S	t (%)	Miles de U\$S (%)
0301.	Peces vivos.	1	48	19,3%	9,1%
0302.	Pescado fresco o refrigerado exc. filetes.	5.073	10.327	-8,3%	-1,0%
0303.	Pescado congelado exc. filetes.	126.261	174.962	16,0%	1,3%
0304.	Filetes y demás carnes de pescado.	97.447	264.304	-2,2%	-17,9%
0305.	Pescado sec./sal./en salm. Har./pol./pell. Aptos p/c humano.	7.644	18.977	-27,0%	-14,5%
0306.	Crustáceos.	40.229	245.197	14,0%	-22,2%
0307.	Moluscos.	55.941	90.704	-67,8%	-49,7%
0511.91.00	Prod. no exp. en otros capítulos. No aptos p/c humano.	157	303	84,7%	-15,6%
1504.	Grasas y aceites de pescado y mamíferos marinos.	501	835	-57,1%	-40,2%
1603.	Extractos y jugos de pescado, crustaceos, moluscos y demás invertebrados acuáticos.	23	85	-59,6%	-64,4%
1604.	Preparaciones y conservas de pescado.	2.307	7.570	-5,0%	-14,3%
1605.	Preparaciones y conservas de mariscos.	232	1.410	15,4%	-12,0%
2301.20	Harina, polvo y pellets de pescado. No aptos p/c humano.	27.856	21.174	-23,6%	-27,3%
Total		363.672	835.896	-23,2%	-21,5%

Fuente: Elaboración propia sobre la base de información del INDEC.

EXPORTACIONES

Exportaciones de merluza hubbsi.

Partida	Descripción	Septiembre de 2009			Variación porcentual respecto a igual período del año anterior		
		t	Miles de U\$S	Precio promedio U\$S/kg	t (%)	Miles de U\$S (%)	Precio promedio (%)
0302.69.10.100P	Merluza hubbsi fresca o refrigerada.	49	180	3,673	-84,5%	-62,0%	144,9%
0303.78.00.110D	Merluza hubbsi congelada en envases CN inf. = 1 kg.	23	36	1,565	187,5%	125,0%	-21,7%
0303.78.00.190E	Merluza hubbsi congelada, las demás.	3.863	5.514	1,427	28,1%	-9,0%	-28,9%
0304.29.10	Filetes congelados de Merluza hubbsi.	7.678	19.199	2,501	23,0%	-7,0%	-24,4%
Total merluza hubbsi		11.613	24.929	2,147	21,2%	-8,3%	-24,3%

Fuente: Elaboración propia sobre la base de información del INDEC.

Partida	Descripción	Acumulado de 2009 (hasta el 30/09/09)			Variación porcentual respecto a igual período del año anterior		
		t	Miles de U\$S	Precio promedio U\$S/kg	t (%)	Miles de U\$S (%)	Precio promedio (%)
0302.69.10.100P	Merluza hubbsi fresca o refrigerada.	4.128	7.029	1,703	17,2%	9,1%	-6,9%
0303.78.00.110D	Merluza hubbsi congelada en envases CN inf. = 1 kg.	212	311	1,467	133,0%	111,6%	-9,2%
0303.78.00.190E	Merluza hubbsi congelada, las demás.	29.096	44.093	1,515	22,6%	-0,6%	-19,0%
0304.29.10	Filetes congelados de Merluza hubbsi.	62.441	159.445	2,554	3,6%	-18,5%	-21,3%
Total merluza hubbsi		95.877	210.878	2,199	9,4%	-14,5%	-21,8%

Fuente: Elaboración propia sobre la base de información del INDEC.

EXPORTACIONES

Exportaciones de merluza de cola.

Partida	Descripción	Septiembre de 2009			Variación porcentual respecto al mismo período del año anterior		
		t	Miles de U\$S	Precio promedio U\$S/kg	t (%)	Miles de U\$S (%)	Precio promedio (%)
0303.79.46.100X	Merluza de cola congelada en envases CN inf = a 1 kg.	20	30	1,500			
0303.79.46.900Q	Merluza de cola congelada, las demás. (sup. 1 kg.)	569	619	1,088	120,5%	79,9%	-18,4%
0304.29.90.5	Filetes de merluza de cola en envases CN sup. 1 kg.	582	1.380	2,371	334,3%	327,2%	-1,6%
Total merluza de cola		1.171	2.029	1,733	198,7%	204,2%	1,8%

Fuente: Elaboración propia sobre la base de información del INDEC.

Partida	Descripción	Acumulado de 2009 (hasta el 30/09/09)			Variación porcentual respecto al mismo período del año anterior		
		t	Miles de U\$S	Precio promedio U\$S/kg	t (%)	Miles de U\$S (%)	Precio promedio (%)
0303.79.46.100X	Merluza de cola congelada en envases CN inf = a 1 kg.	60	90	1,500			
0303.79.46.900Q	Merluza de cola congelada, las demás. (sup. 1 kg.)	11.761	14.151	1,203	-0,1%	-11,6%	-11,5%
0304.29.90.5	Filetes de merluza de cola en envases CN sup. 1 kg.	9.144	23.976	2,622	-24,9%	-23,7%	1,7%
Total merluza de cola		20.965	38.217	1,823	-12,5%	-19,4%	-7,9%

Fuente: Elaboración propia sobre la base de información del INDEC.

EXPORTACIONES

Exportaciones de surimi.

Partida	Descripción	Septiembre de 2009			Variación porcentual respecto al mismo período del año anterior		
		t	Miles de U\$S	Precio promedio U\$S/kg	t (%)	Miles de U\$S (%)	Precio promedio (%)
0304.99.00.200P	Surimi.	27	99	3,667	125,0%	83,3%	-18,5%
1604.20.90.110X	Preparaciones de surimi al vacío en envases CN inf. = 1 kg.	80	259	3,238	1,3%	14,6%	13,2%
Total surimi		107	358	3,346	17,6%	27,9%	8,7%

Fuente: Elaboración propia sobre la base de información del INDEC.

Partida	Descripción	Acumulado de 2009 (hasta el 30/09/09)			Variación porcentual respecto al mismo período del año anterior		
		t	Miles de U\$S	Precio promedio U\$S/kg	t (%)	Miles de U\$S (%)	Precio promedio (%)
0304.99.00.200P	Surimi.	7.262	23.798	3,277	-20,7%	-30,5%	-12,4%
1604.20.90.110X	Preparaciones de surimi al vacío en envases CN inf. = 1 kg.	388	1.254	3,232	1392,3%	1617,8%	15,1%
Total surimi		7.650	25.052	3,275	-16,7%	-27,0%	-12,4%

Fuente: Elaboración propia sobre la base de información del INDEC.

Exportaciones de sábalos.

Partida	Descripción	Septiembre de 2009			Variación porcentual respecto al mismo período del año anterior		
		t	Miles de U\$S	Precio promedio U\$S/kg	t (%)	Miles de U\$S (%)	Precio promedio (%)
0303.79.51	Sábalos congelados en envases sup. 1 kg.	1.139	950	0,834	12,4%	13,8%	1,2%
Total sábalos		1.139	950	0,834	12,4%	13,8%	1,2%

Fuente: Elaboración propia sobre la base de información del INDEC.

Partida	Descripción	Acumulado de 2009 (hasta el 30/09/09)			Variación porcentual respecto al mismo período del año anterior		
		t	Miles de U\$S	Precio promedio U\$S/kg	t (%)	Miles de U\$S (%)	Precio promedio (%)
0303.79.51	Sábalos congelados en envases sup. 1 kg.	11.115	9.136	0,822	20,4%	22,2%	1,5%
Total sábalos		11.115	9.136	0,822	20,4%	22,2%	1,5%

Fuente: Elaboración propia sobre la base de información del INDEC.

EXPORTACIONES

Exportaciones de langostino.

Partida	Descripción	Septiembre de 2009			Variación porcentual respecto al mismo período del año anterior		
		t	Miles de U\$S	Precio promedio U\$S/kg	t (%)	Miles de U\$S (%)	Precio promedio (%)
0306.13.91.911F	Langostino entero en envases CN inf. = 1 kg.	342	2.663	7,787	322,2%	182,4%	-33,1%
0306.13.91.919Y	Langostino entero en envases CN sup. 1 kg.	8.534	57.709	6,762	58,5%	13,8%	-28,2%
Total langostino entero		8.876	60.372	6,802	64,8%	19,0%	-27,8%
0306.13.99.110W	Langostino exc. enteros en envases CN inf. = 1 kg.	174	1.315	7,557	100,0%	151,0%	25,5%
0306.13.99.190X	Langostino exc. enteros en envases CN sup. 1 kg.	801	5.069	6,328	99,3%	34,9%	-32,3%
Total langostino exc. enteros		975	6.384	6,548	99,4%	49,1%	-25,2%
Total langostino		9.851	66.756	6,777	67,7%	21,4%	-27,6%

Fuente: Elaboración propia sobre la base de información del INDEC.

Partida	Descripción	Acumulado de 2009 (hasta el 30/09/09)			Variación porcentual respecto al mismo período del año anterior		
		t	Miles de U\$S	Precio promedio U\$S/kg	t (%)	Miles de U\$S (%)	Precio promedio (%)
0306.13.91.911F	Langostino entero en envases CN inf. = 1 kg.	1.230	8.999	7,316	328,6%	253,3%	-17,6%
0306.13.91.919Y	Langostino entero en envases CN sup. 1 kg.	35.187	211.898	6,022	9,9%	-26,6%	-33,2%
Total langostino entero		36.417	220.897	6,066	13,8%	-23,5%	-32,7%
0306.13.99.110W	Langostino exc. enteros en envases CN inf. = 1 kg.	778	5.036	6,473	158,5%	169,3%	4,2%
0306.13.99.190X	Langostino exc. enteros en envases CN sup. 1 kg.	2.812	17.908	6,368	16,5%	-12,3%	-24,7%
Total langostino exc. enteros		3.590	22.944	6,391	32,3%	2,9%	-22,2%
Total langostino		40.007	243.841	6,095	15,2%	-21,6%	-31,9%

Fuente: Elaboración propia sobre la base de información del INDEC.

EXPORTACIONES

Exportaciones de calamar Illex.

Partida	Descripción	Septiembre de 2009			Variación porcentual respecto al mismo período del año anterior		
		t	Miles de U\$S	Precio promedio U\$S/kg	t (%)	Miles de U\$S (%)	Precio promedio (%)
0307.99.00	Productos relativos al Calamar Illex argentinus	2.026	3.818	1,885	-82,3%	-62,6%	111,5%
Total calamar Illex		2.026	3.818	1,885	-82,3%	-62,6%	111,5%

Fuente: Elaboración propia sobre la base de información del INDEC.

Partida	Descripción	Acumulado de 2009 (hasta el 30/09/09)			Variación porcentual respecto al mismo período del año anterior		
		t	Miles de U\$S	Precio promedio U\$S/kg	t (%)	Miles de U\$S (%)	Precio promedio (%)
0307.99.00	Productos relativos al Calamar Illex argentinus	49.601	57.387	1,157	-70,2%	-60,8%	31,4%
Total calamar Illex		49.601	57.387	1,157	-70,2%	-60,8%	31,4%

Fuente: Elaboración propia sobre la base de información del INDEC.

EXPORTACIONES

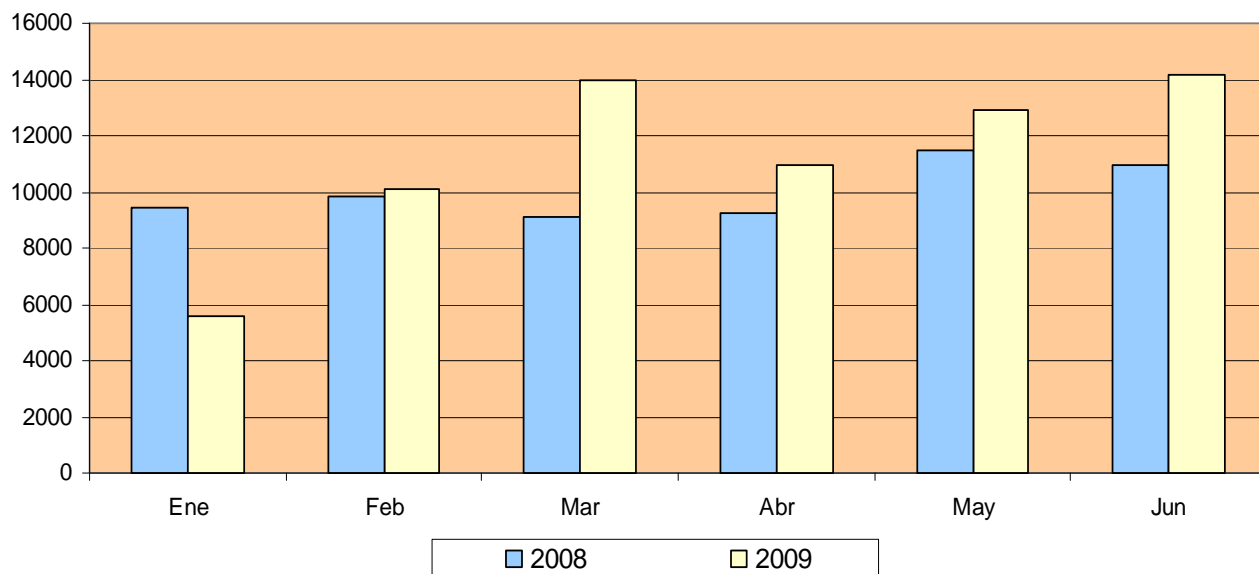
Exportaciones de merluza hubbsi por productos. Primer semestre de 2009.

Producto	Tipo	Acumulado de 2009 (hasta el 30/06/09)			Variación porcentual respecto al mismo período del año anterior		
		t	Miles de U\$S	Precio promedio U\$S/kg	t (%)	Miles de U\$S (%)	Precio promedio (%)
Carnes congeladas	Minced	1.961,5	2.612,4	1.331,8	106,4%	68,0%	-18,6%
	Chorizo	477,5	1.026,3	2.149,1	322,4%	206,4%	-27,5%
	Cococha	60,2	496,9	8.254,1	-36,8%	-25,0%	18,7%
	Lomos	28,2	95,3	3.376,1	822,0%	344,7%	-51,8%
	Pecho	31,9	39,5	1.238,9	3698,5%	5782,5%	54,9%
	Alas y collares	13,4	11,7	873,9	-4,5%	-18,3%	-14,5%
	Cabeza	9,0	6,3	700,0			
	Trozos	3,5	4,2	1.203,3	209,0%	5,6%	-65,8%
	No identificado	0,0	0,0		-100,0%	-100,0%	-100,0%
Total carnes congeladas		2.585,1	4.292,5	1.660,4	0,9	93,7%	44,8%
Carnes frescas	Cococha	32,1	173,4	5.407,2	98,4%	43,4%	-27,7%
Total carnes frescas		32,1	173,4	5.407,2	1,0	98,4%	43,4%
Entero	Congelado	2.756,7	2.527,5	916,9	1617,4%	2108,6%	28,6%
	Fresco	256,1	867,8	3.389,2	-46,9%	-56,2%	-17,4%
Total entero		3.012,8	3.395,3	1.127,0	3,7	368,5%	62,0%
Filetes ahumados		20,8	72,0	3.468,7			
Total filetes ahumados		20,8	72,0	3.468,7			
Filetes congelados	Sin piel y poca espina	30.690,1	77.445,1	2.523,5	-10,1%	-25,1%	-16,7%
	Con piel y poca espina	3.302,8	8.674,5	2.626,5	150,3%	104,9%	-18,1%
	Sin piel y poca espina desgrasado	2.552,3	6.500,1	2.546,7	256,9%	193,6%	-17,7%
	Sin piel y sin espina	2.403,2	6.446,2	2.682,3	216,3%	133,1%	-26,3%
	Sin piel y sin espina desgrasado	2.696,0	12.688,0	4.706,2	-12,5%	-22,4%	-11,3%
Total filetes congelados		41.644,4	111.754,1	2.683,5	0,0	4,1%	-13,4%
Filetes frescos	Sin piel y poca espina	3,0	13,0	4.333,3	-90,3%	-92,7%	-24,5%
Total filetes frescos		2,8	13,3	4.698,6	-0,9	-90,8%	-92,5%
H&G	Congelado	16.472,3	26.891,0	1.632,5	10,3%	-0,5%	-9,8%
	Fresco	3.722,1	5.615,6	1.508,7	78,0%	91,4%	7,5%
Total H&G		20.194,4	32.506,6	1.609,7	0,2	18,6%	8,5%
Huevas	Congelado	42,4	53,7	1.266,0	-77,4%	-86,3%	-39,3%
Total huevas		42,4	53,7	1.266,0	-0,8	-77,4%	-86,3%
Preparaciones	Rebozados	162,8	826,2	5.074,8	-78,8%	-49,5%	138,3%
Total preparaciones		162,8	826,2	5.074,8	-0,8	-78,8%	-49,5%
Total merluza hubbsi		67.697,6	153.086,8	2.261,3	0,1	12,8%	-8,0%

Fuente: Elaboración propia sobre la base de información de la Aduana.

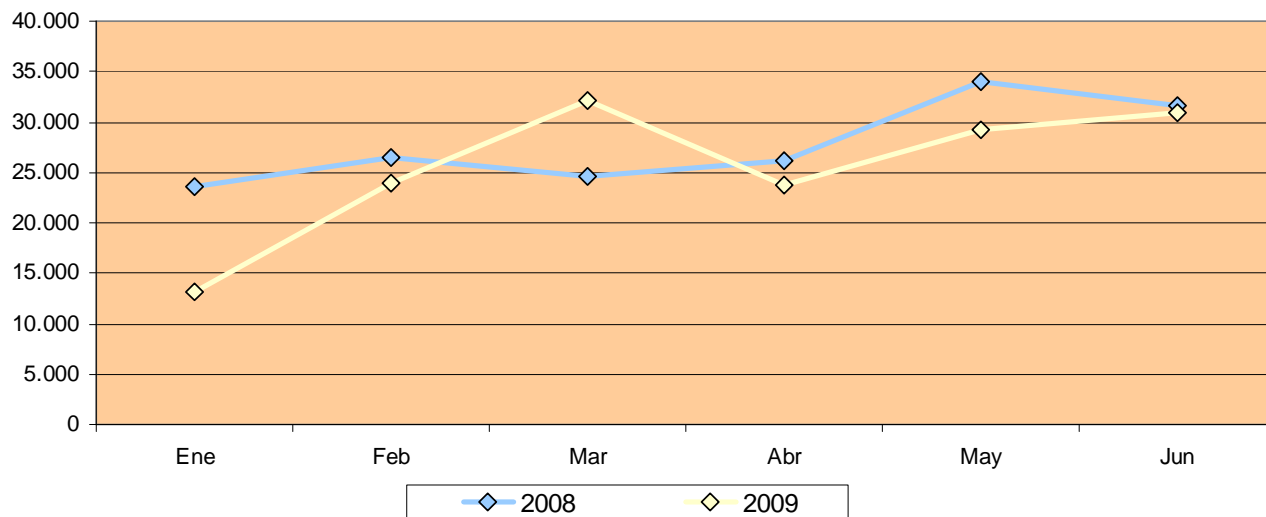
EXPORTACIONES

Exportaciones de merluza hubbsi (Toneladas)



Fuente: Elaboración propia sobre la base de información de la Aduana.

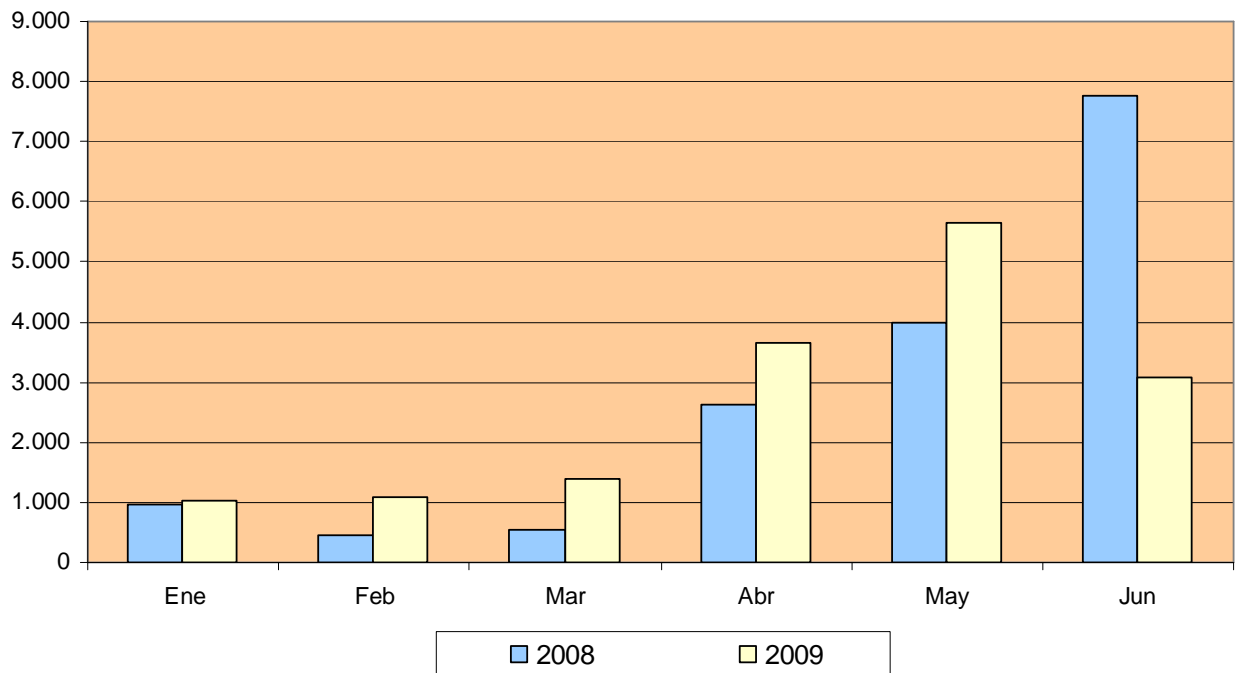
Exportaciones de merluza hubbsi (Miles de U\$S)



Fuente: Elaboración propia sobre la base de información de la Aduana.

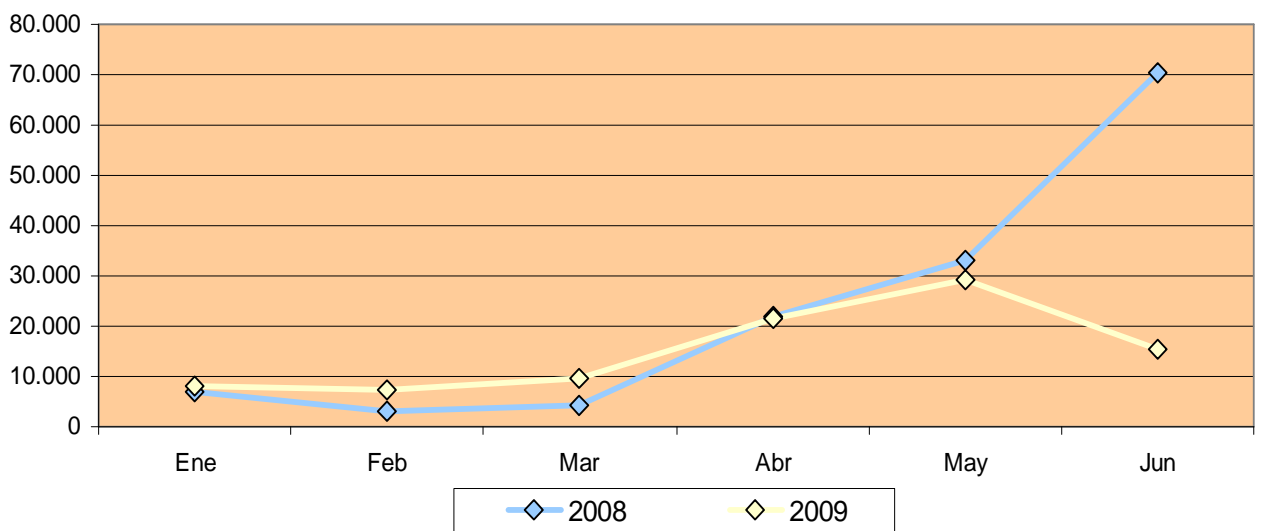
EXPORTACIONES

Exportaciones de langostino (Toneladas)



Fuente: Elaboración propia sobre la base de información de la Aduana.

Exportaciones de langostino (Miles de U\$S)



Fuente: Elaboración propia sobre la base de información de la Aduana.

EXPORTACIONES

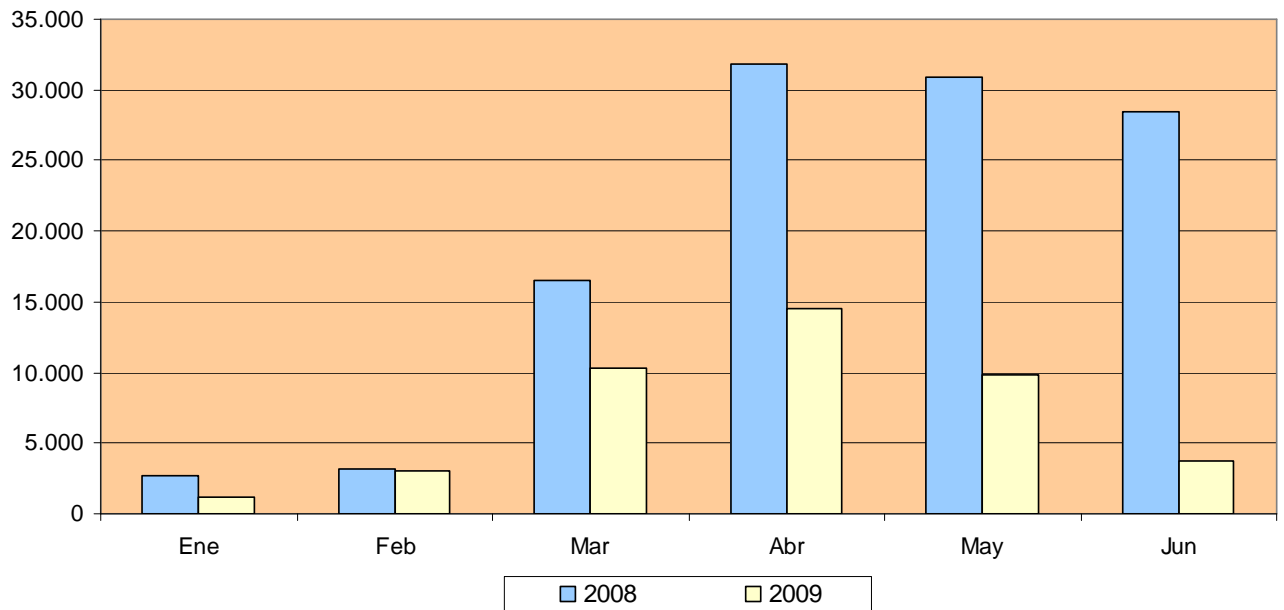
Exportaciones de calamar Illex por productos. Primer semestre de 2009.

Producto	Acumulado de 2009 (hasta el 30/06/09)			Variación porcentual respecto al mismo período del año anterior		
	t	Miles de U\$S	Precio promedio U\$S/kg	t (%)	Miles de U\$S (%)	Precio promedio (%)
Entero	23.035,6	17.791,5	772,3	-54,8%	-45,1%	21,4%
Vaina	12.317,1	14.691,0	1.192,7	-74,1%	-70,2%	15,0%
Tubo limpio	2.855,4	5.370,3	1.880,7	-55,8%	-48,7%	15,9%
Tentáculo	2.947,0	3.468,0	1.176,8	-59,3%	-50,6%	21,4%
Preparaciones	166,1	1.014,7	6.110,0	843,2%	1774,1%	98,7%
Anillas sin piel	259,8	585,8	2.254,7	-21,6%	-19,9%	2,1%
Aleta	1.009,9	513,6	508,5	-5,9%	0,3%	6,6%
Trozos	88,8	48,1	541,2	412,3%	122,8%	-56,5%
Visceras	0,0	0,0	300,0			
Gonadas	0,0	0,0		-100,0%	-100,0%	-100,0%
Huevas	0,0	0,0		-100,0%	-100,0%	-100,0%
Total calamar Illex	42.679,6	43.482,9	1.018,8	-62,5%	-56,8%	15,1%

Fuente: Elaboración propia sobre la base de información de la Aduana.

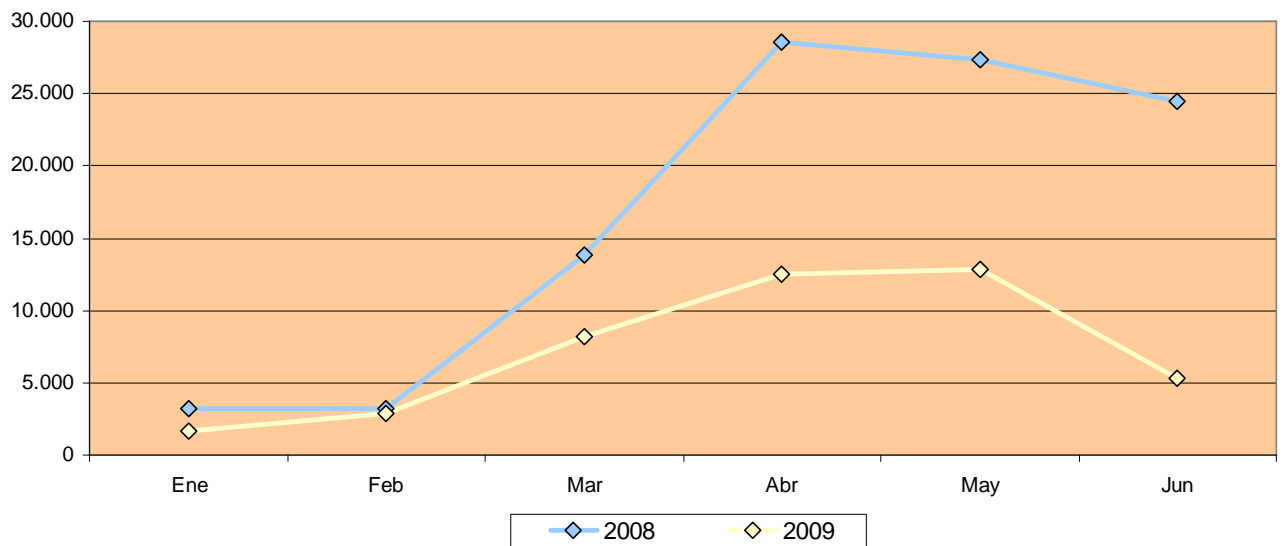
EXPORTACIONES

Exportaciones de calamar Illex (Toneladas)



Fuente: Elaboración propia sobre la base de información de la Aduana.

Exportaciones de calamar Illex (Miles de U\$S)



Fuente: Elaboración propia sobre la base de información de la Aduana.

PRECIOS

Índice de precios mayoristas. Base 1993=100.

	Octubre de 2009	Variación porcentual respecto al mes anterior	Variación porcentual respecto a diciembre de 2008
Precios internos al por mayor	382,75	0,9%	7,8%
Pesqueros	340,38	-	-6,1%
Abadejo		-	
Anchoita		-	
Caballa		-	
Lenguado		-	
Merluza		-	
Corvina		-	

Datos provisorios
Fuente: INDEC

PRECIOS INDICATIVOS

Precios de exportación.

Espece	Presentación	Octubre de 2009 U\$/t
Merluza hubbsi	H&G&T (150-250 g), interfoliado.	1.450/1.500
	H&G&T (500-800 g), interfoliado.	1.300/1.650
	Filetes, interfoliado, poca espina, sin piel.	2.150/2.500
Corvina	Entera, congelada.	750/1.100
Abadejo	H&G.	2.500/3.000
Nototenia	HGT, interfoliado.	1.180/1.250
Filetes de merluza de cola	Sin piel, poca espina.	2.200/2.600
Langostino	L2.	7.300/8.300
	L3.	5.100/5.400
	L4.	3.650/4.750
Calamar	Entero.	1.000/1.700
	Vaina.	2.000/2.100
	Tubo limpio.	2.600/3.000
Harina de pescado		780/1.500

Fuente: Elaboración propia.

LEGALES

Decreto Poder Ejecutivo 1366/2009 (1°/10/09). CREANSE LOS MINISTERIOS DE INDUSTRIA Y DE AGRICULTURA, GANADERIA Y PESCA. MODIFICASE EL DECRETO N° 357/02.

Resolución Comisión Técnica Mixta del Frente Marítimo 6/2009 (02/10/09). ESTABLECESE UN AREA DE VEDA DE PRIMAVERA PARA LA ESPECIE MERLUZA EN LA ZONA COMUN DE PESCA.

Resolución Secretaría de Agricultura, Ganadería, Pesca y Alimentos 775/2009 (06/10/09). MODIFICANSE LAS RESOLUCIONES NROS. 65/07 Y 30/08 EN RELACION CON EL PORCENTUAL DE CAPTURA DE LA ESPECIE MERLUZA.

Resolución Consejo Federal Pesquero 17/2009 (17/10/09). ESTABLECESE LA CAPTURA MAXIMA PERMISIBLE PARA EL AÑO 2009 PARA DETERMINADAS ESPECIES.

Resolución Consejo Federal Pesquero 18/2009 (27/10/09). ESTABLECESE LA CAPTURA MAXIMA PERMISIBLE PARA EL AÑO 2009 DE LA ESPECIE CABALLA.